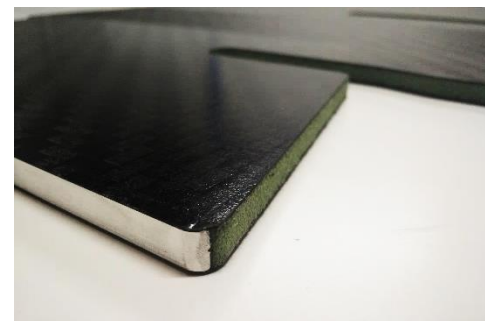
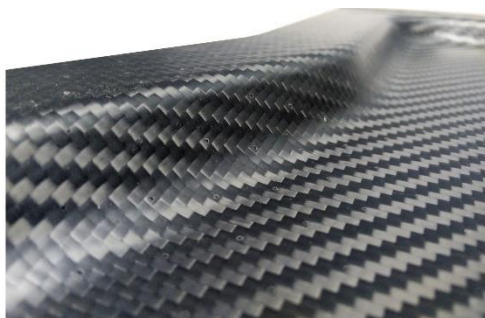




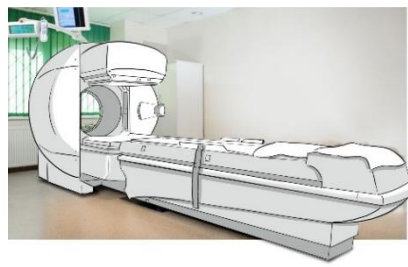
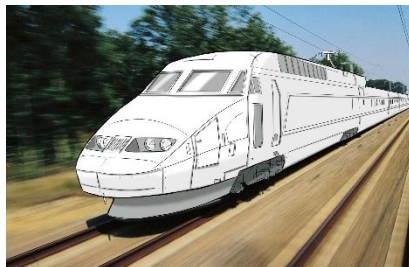
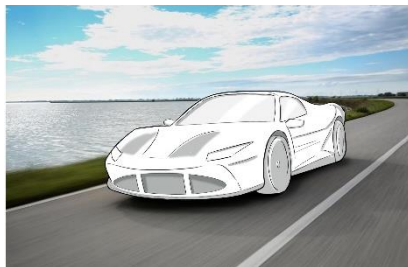
H-PreC One-Step® PROCEDE EXCLUSIF BREVETE

**Un composite embouti de très haute qualité
Un revêtement et des inserts intégrés à la fabrication**



LES MARCHES

Déjà présent sur les marchés aéronautique, automobile, robotique, médical...
H-PreC fournit des pièces composites technique et de parement pour l'industrie.



L'ENTREPRISE

H-PreC conçoit et fabrique des pièces composites thermodurcissables grâce à ses procédés exclusifs brevetés.

H-PreC SAS
Zone Industrielle
4e avenue / 10e rue
06510 Carros, France
20 min. de l'aéroport de Nice

+33 4 93 29 20 03
info@h-prec.com



Suivez notre actualité:
Sur Facebook: HPreCSA
Sur LinkedIn: H-PreC



www.h-prec.com

LE COMPOSITE REVÊTU A LA FABRICATION

**Un gain de temps et de qualité
par la suppression du post-traitement**

Pour des pièces d'habillage de siège,
d'habitacle, de mobilier, de carrosserie...

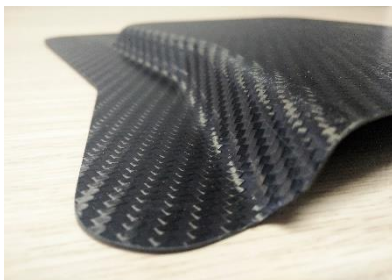


**Une gamme de revêtements
pour un produit sur mesure**



Cuir, tissu, feillard métallique dès 20um,
laminat aéronotique, film de carrosserie,
film décoratif (peinture, bois, soie...).

LE COMPOSITE EMBOUTI DE TRES HAUTE QUALITE



**Un outillage réduit
pour un composite accessible**

Un composite thermodurcissable plat ou embouti
adapté à la fabrication de pièces techniques.



**Le sandwich
composite
pour alléger
vos structures**

Un composite
rigide et léger
grâce à son âme
en mousse.



**Des inserts intégrés à la fabrication
pour un gain de temps au montage**

LES ATOUTS PRODUITS ET PROCEDE DU H-PreC One-Step®

**Innover pour démocratiser
le composite industriel**

Du prototype à la grande série, tous nos
produits ont en commun :

- Un coût compétitif.
- Un moule abordable, rapide à fabriquer et sans inertie thermique.
- Une très haute qualité.
- Une parfaite traçabilité et reproductibilité.
- Des délais d'étude et de réalisation rapides.

Dimensions maximales: 1400 x 1400 mm
Profondeur d'emboutissage jusqu'à 200 mm



LE CHOIX DU COMPOSITE

**Un matériau qui répond
à vos besoins les plus techniques**

- Léger.
- Rigide.
- Résistant.
- Sans pont thermique.
- Peu de fatigue mécanique.